

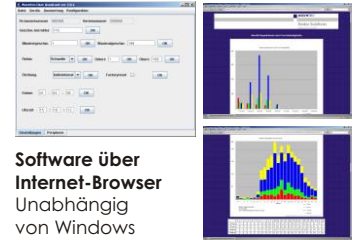
# Funktionsvarianten

## Nutzen Sie die vielfältigen Einsatzmöglichkeiten und Optionen der wavetec Speed Displays

### Memory Modul:

#### Daten aufzeichnen und auswerten

Die vom Speed Display angezeigten Geschwindigkeiten werden bei dieser Funktion abgespeichert und können - für Verkehrsanalysen - am eigenen PC in Diagrammform anschaulich aufbereitet werden. Hierzu liefern wir die Software "User Assistant" gleich mit.



Software über Internet-Browser  
Unabhängig von Windows oder Excel

Darstellung der Daten  
Verschiedene Diagrammvarianten

### Kontroll-Terminal:

#### Speed Display programmieren, Funktionen einstellen und Werte ablesen

Mit dem Kontroll-Terminal haben Sie ein mobiles Bediengerät zur Hand, mit dem Sie das Speed Display auf Ihr ganz persönliches Anforderungsprofil einstellen können: Sie können z. B. Auslösestufen einrichten, die vorprogrammierten Funktionen wählen oder die Werte der Sensoren ablesen.



3-Tasten-Bedienteil mit LCD-Monitor  
Herausnehmbar

Einstellung des Gerätes  
Alle veränderbaren Einstellungen können sehr einfach selbst über das 3-Tasten Bedienteil vorgenommen werden.

### Anzeige mit Farbwechsel von "Gelb" zu "Rot":

#### Stärkere Warnung für zu schnelle Fahrer

Sie können Fahrern, die zu schnell unterwegs sind, mit dieser Funktion ein stärkeres Signal geben, den "Fuß vom Gas" zu nehmen. Rote LEDs warnen: "Sie fahren zu schnell!" gelbe LEDs zeigen an: "Geschwindigkeit im erlaubten Bereich".



Anzeigefarbe "Gelb"  
Geschwindigkeit im erlaubten Bereich

Anzeigefarbe "Rot"  
"Zu schnell!"  
- Fuß vom Gas!



### Anzeige der Richtgeschwindigkeit:

#### Vorgegebene Geschwindigkeitsbegrenzung beachten

Diese Funktion erinnert den Autofahrer an ein bestehendes Geschwindigkeits-Limit. Falls er zu schnell fährt, leuchtet das hier gültige Limit auf, z. B. "50".

Sie können die Geschwindigkeit, die hier angezeigt werden soll, einfach selbst programmieren.



Limit-Funktion  
Bei Überschreiten der Richtgeschwindigkeit wird mittels LED-Anzeige erinnert