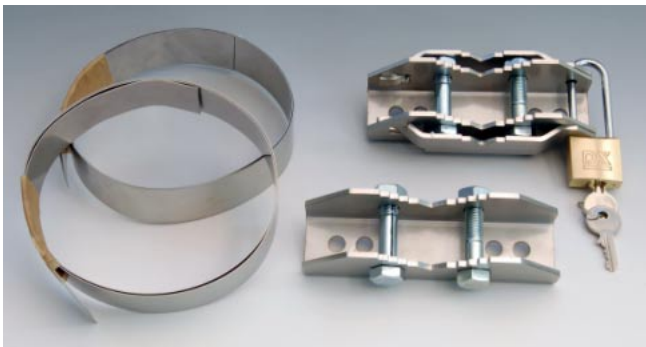


V2A_SCHELLE

wavetec Edelstahlschelle

- Vorrichtung zur universellen diebstahlsicheren Montage der wavetec Schnelleinhängervorrichtungen
- 1 m Stahlband je Schelle
- für Masten von 40 bis 250 mm Durchmesser abschließbar
- Spezialschloss mit hohem Bügel
- Komplett aus 3mm V2A Edelstahl gefertigt



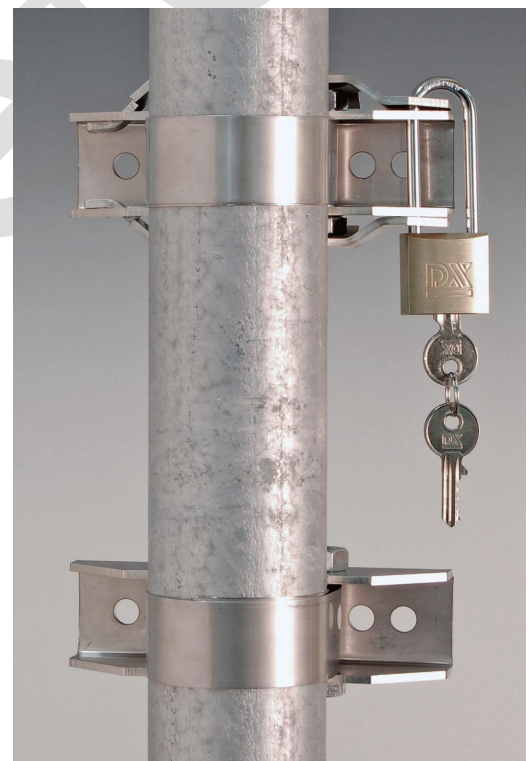
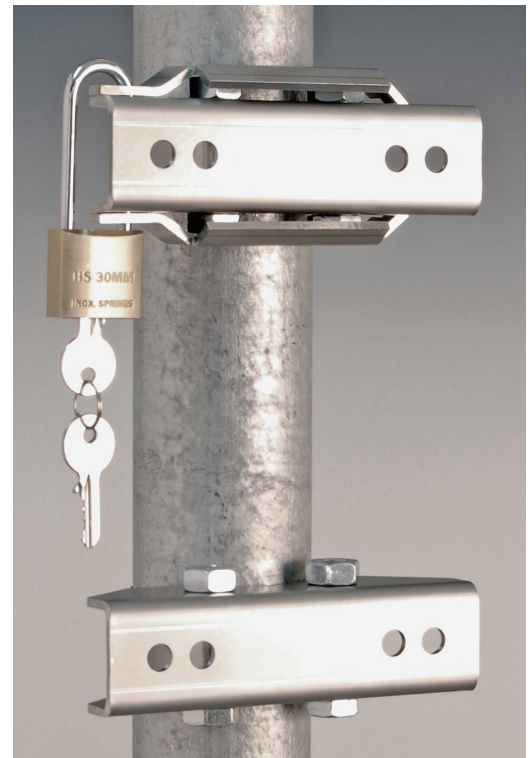
Anwendung

Unsere V2A-Schelle ermöglicht Ihnen eine weitgehende Diebstahlsichere Befestigung unserer Produkte und Schnelleinhängervorrichtungen.

- für die Anbringung an Masten oder Laternen
- Demontageschutz durch einfache Abdeckung der Schraubverbindungen
- Montage der Abdeckung durch Einführschielen.
- Flexibles Stahlband für Masten mit einem Durchmesser von 40 bis 250 mm
- Spezialvorhängeschloss für Befestigung des Demontageschutzes.

wavetec Radar Solutions
GmbH & Co. KG
Karlstraße 10
42699 Solingen
GERMANY
www.wavetec-online.de

Telefon:
+49 (0) 212-233 58 42
Telefax:
+49 (0) 212-233 59 21
Email:
info@wavetec-online.de



Technische Änderungen vorbehalten

© Copyright by wavetec Radar Solutions
GmbH & Co. KG 2004/2005

Stand 03/2009